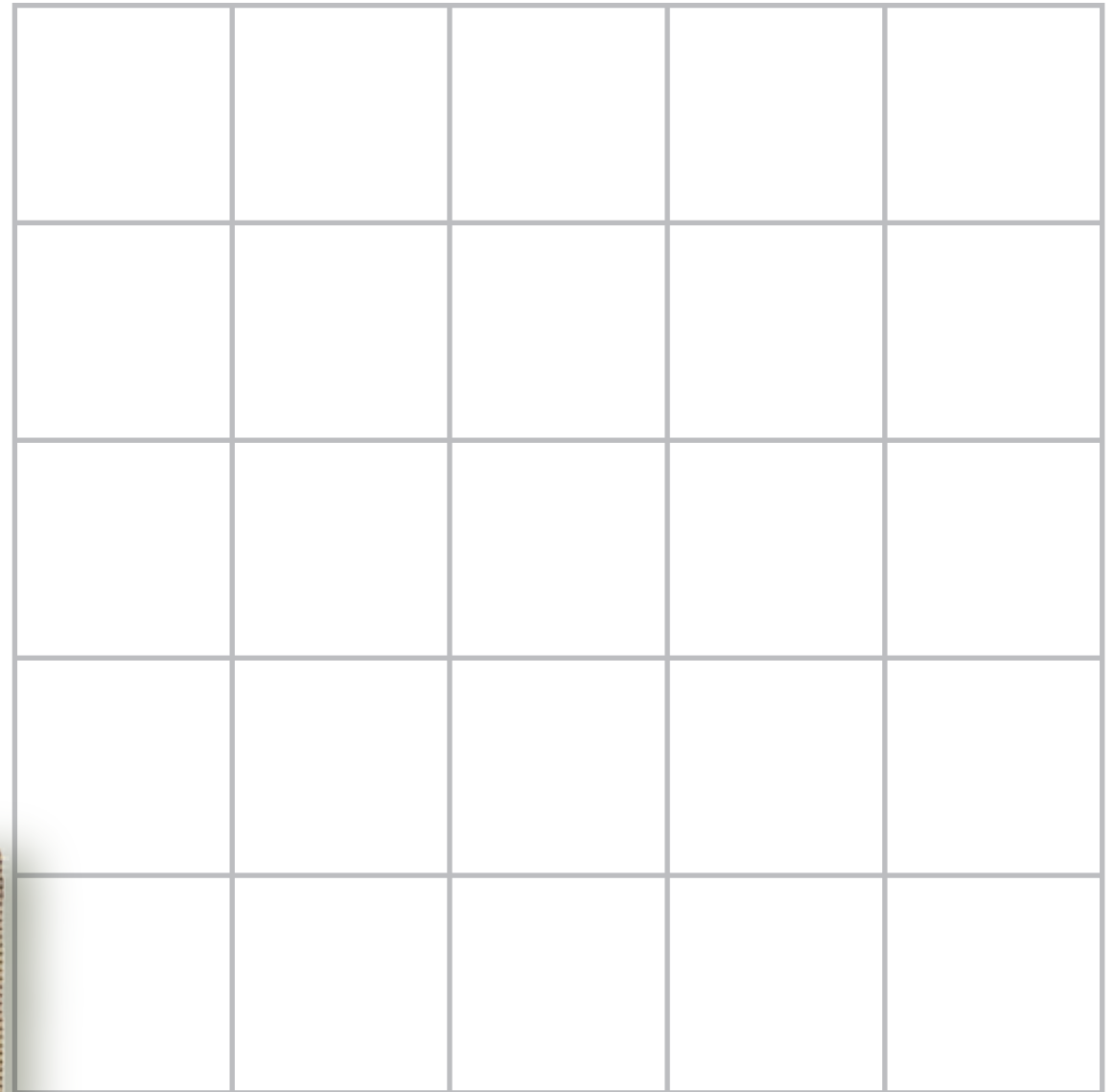
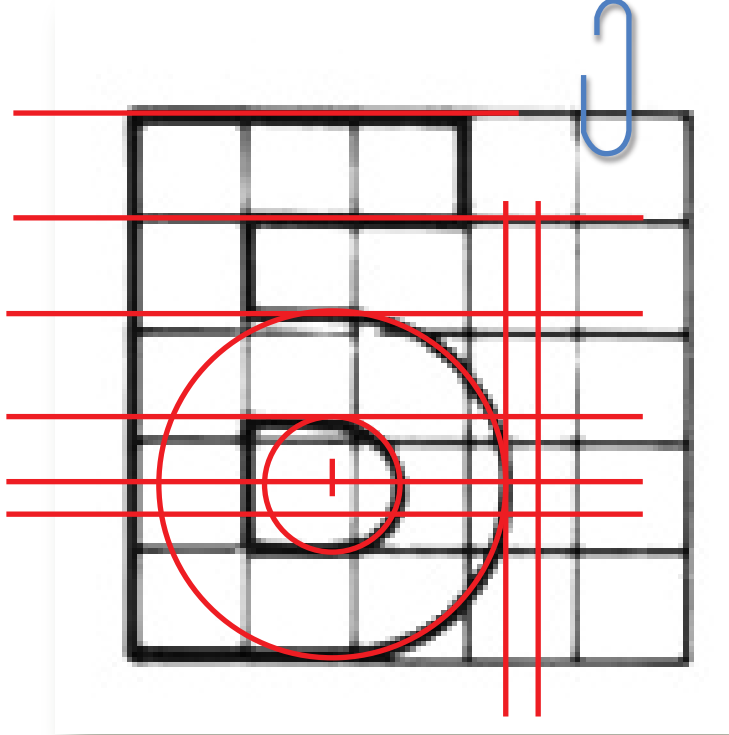
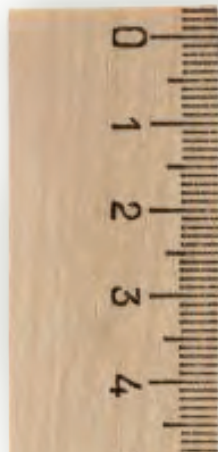


узкая буква

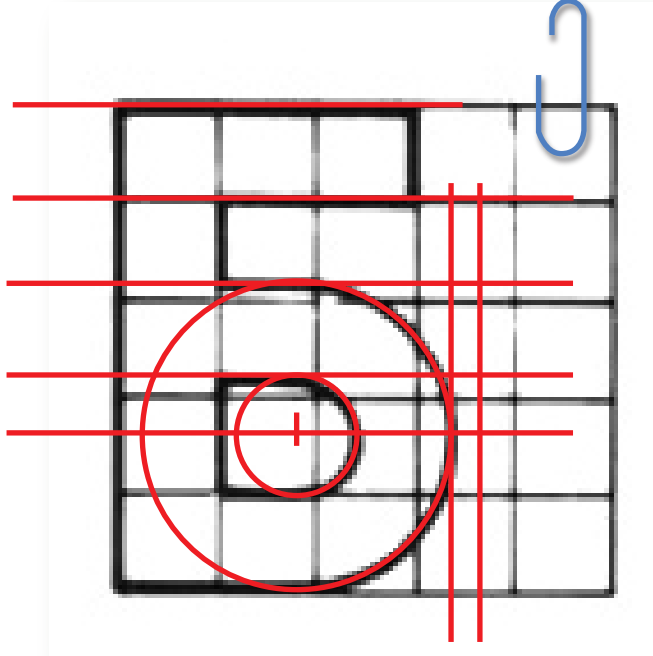


1. Анализируем, как строится буква, ищем образующие ее геометрические формы, центры окружностей относительно сетки.

2. Строим сетку.

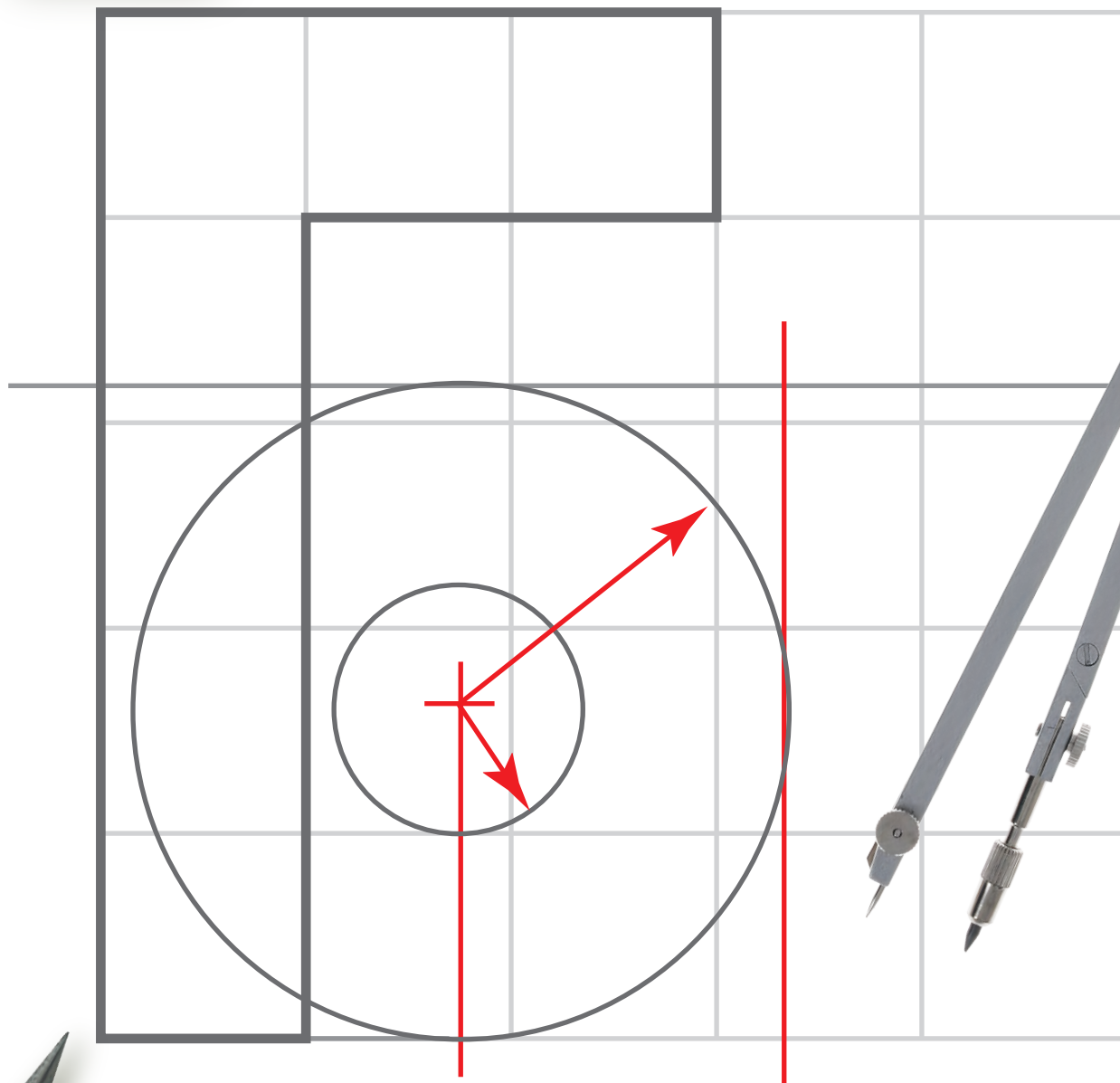


узкая буква

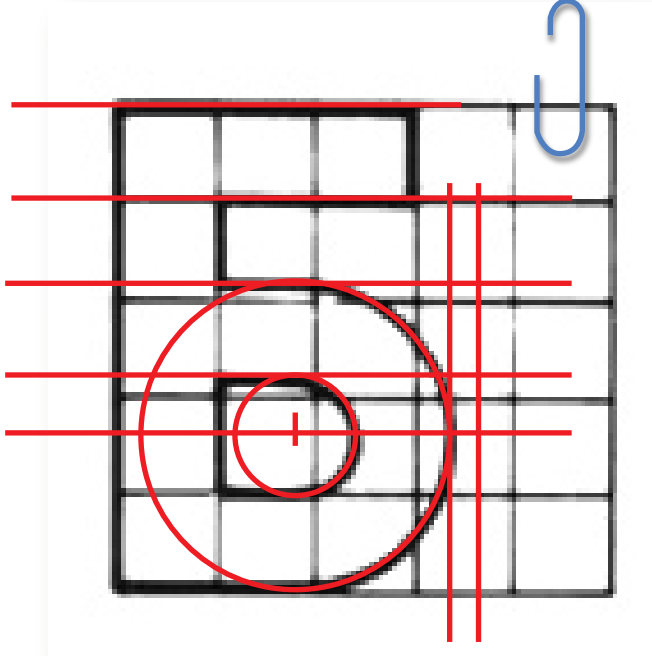


3. Строим основной вертикальный штрих и перекладину.

4. Ищем центры окружностей для построения округлого элемента буквы.

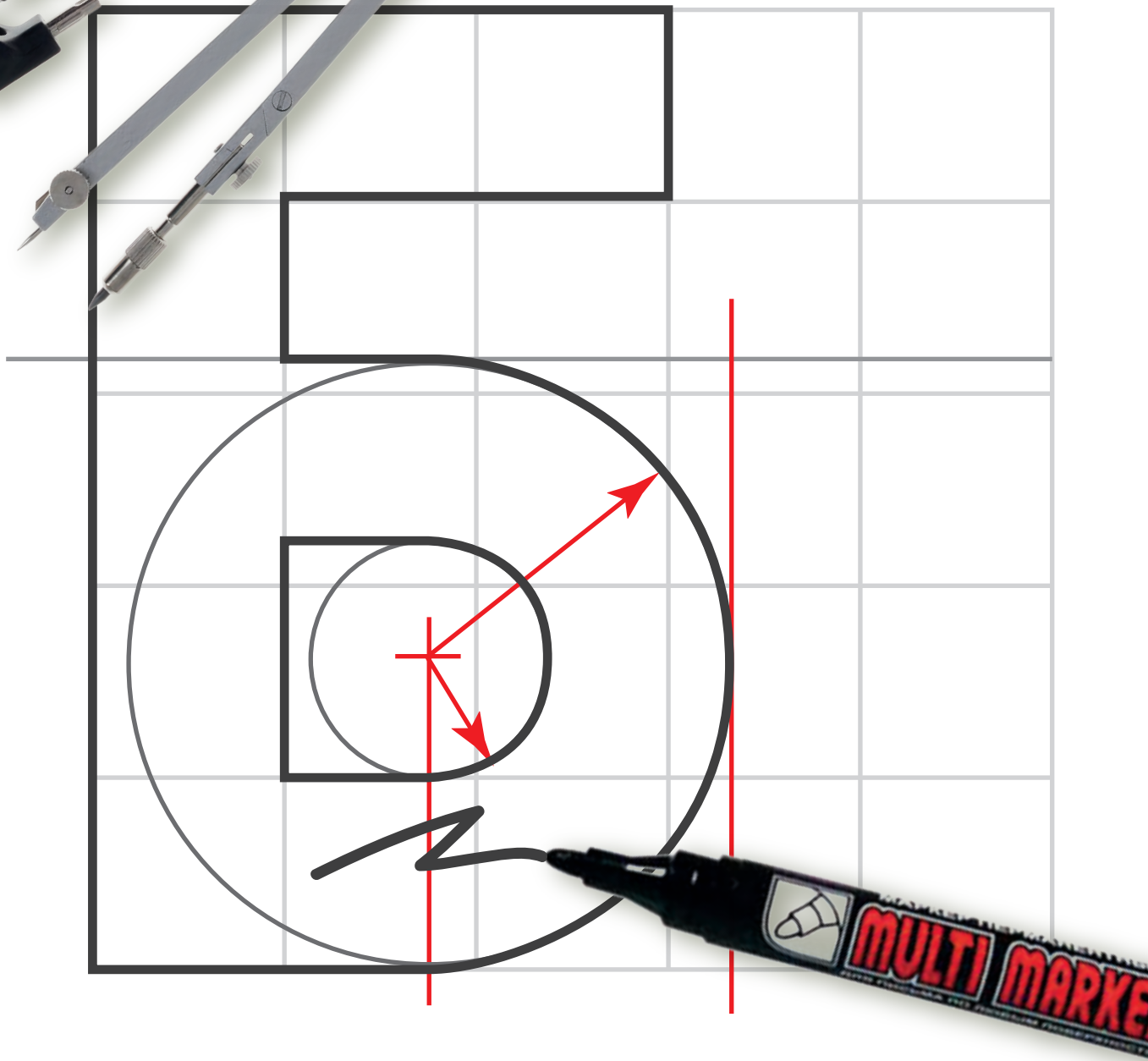


узкая буква

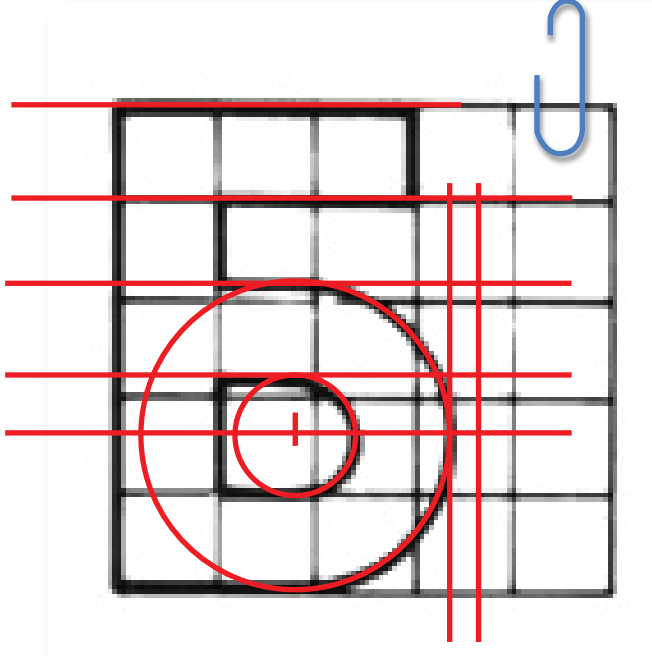


5. Соединяем окружности с основным штрихом, обводим букву линером. Окружности обводим с помощью специальной насадки для линера на циркуль.

6. Заливаем букву тушью или маркером. Сетку стирать не нужно.



узкая буква



7. Фотографируем работу и присылаем в чат группы.

